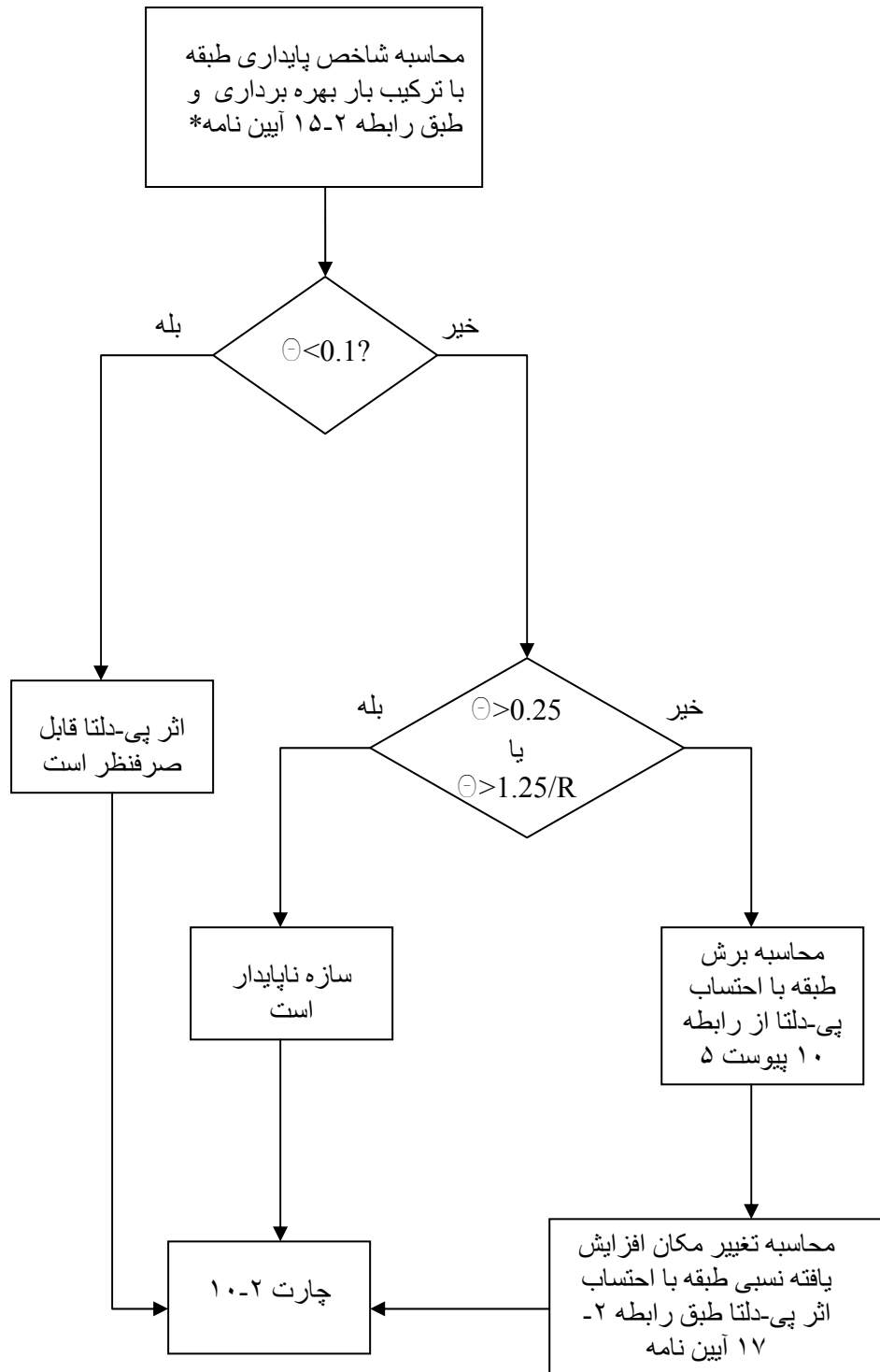
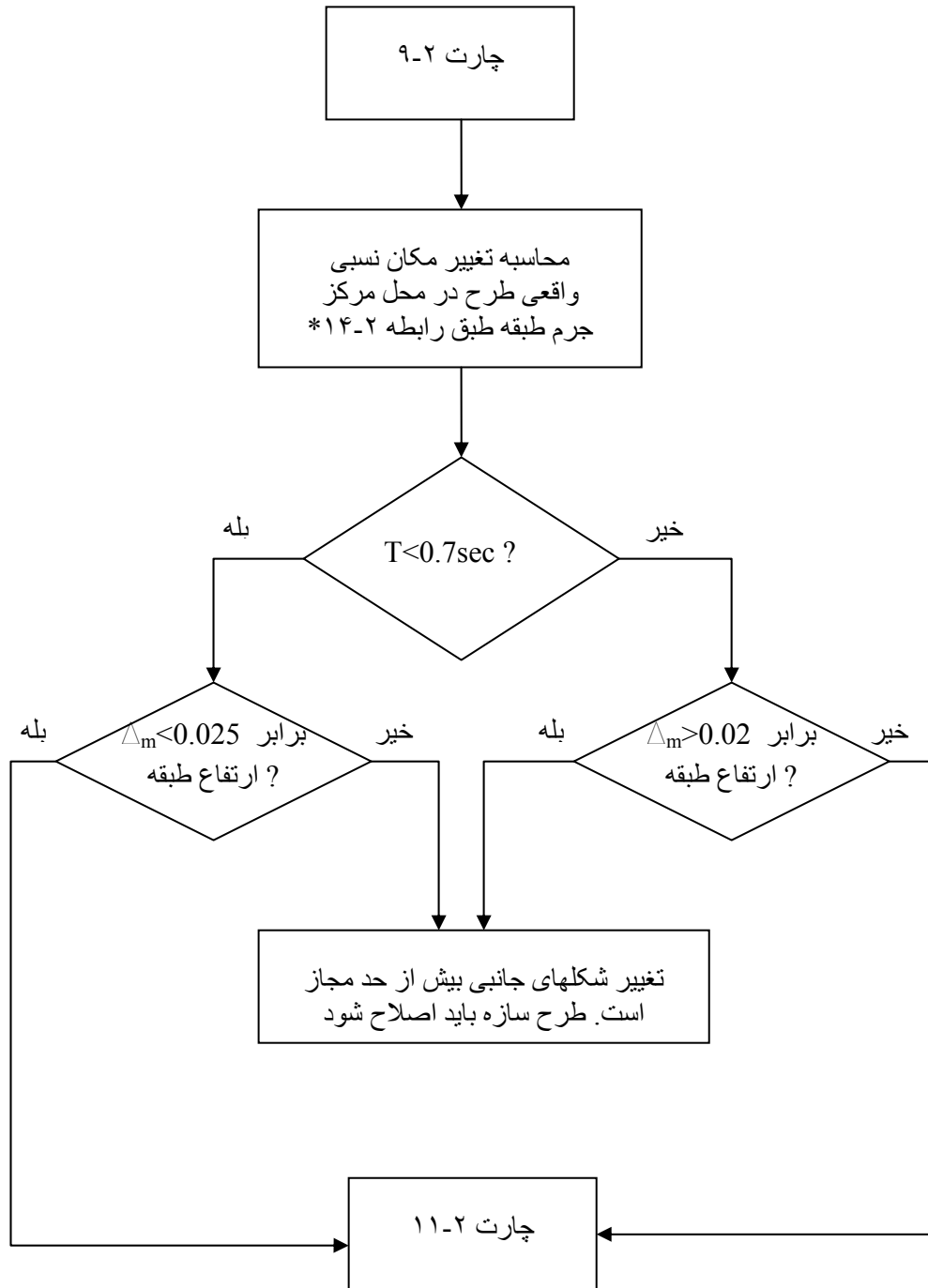


چارت ۲-۹) روش کنترل سازه در برابر پی-دلتا



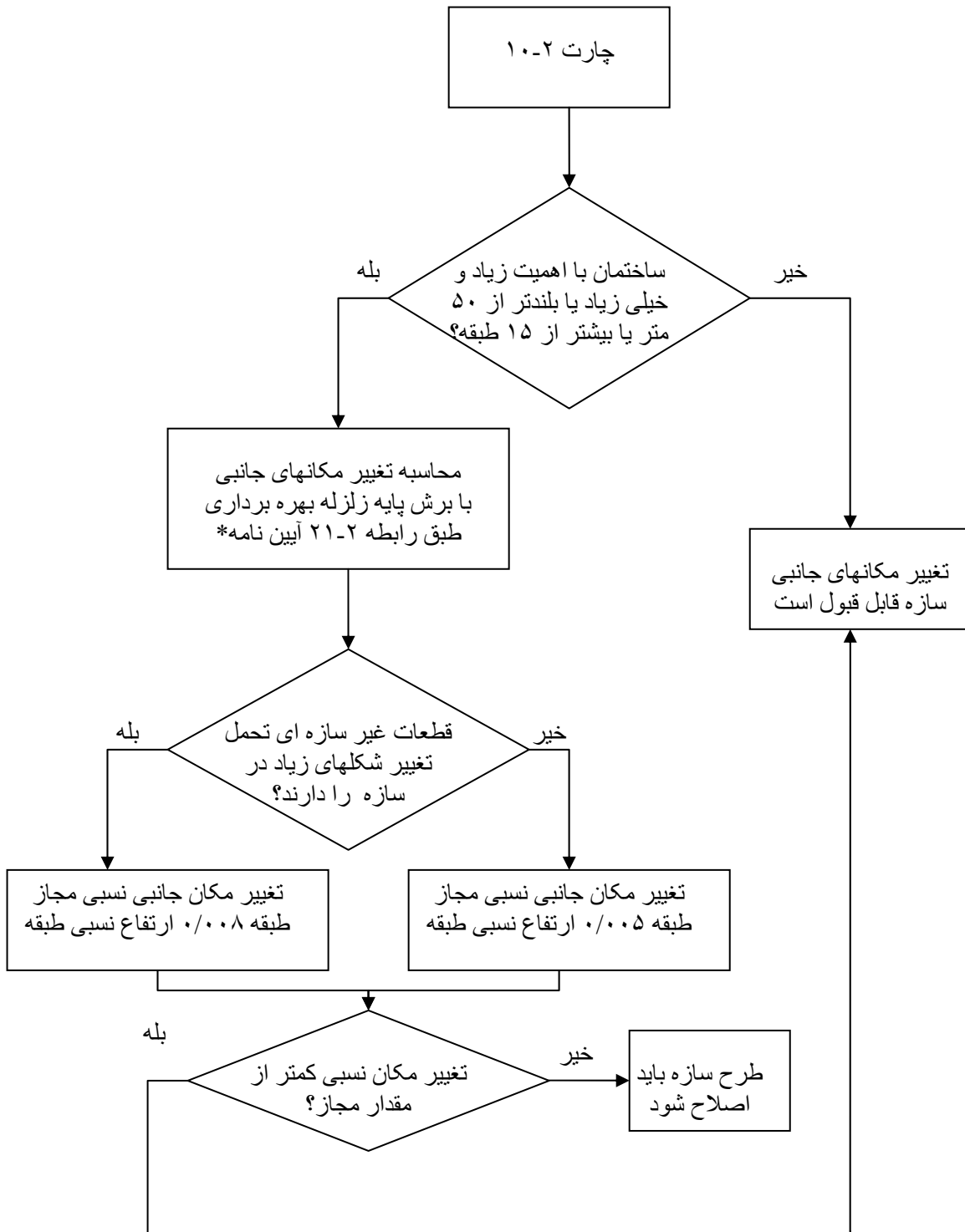
- در اینجا نیازی به تشدید تغییر شکلها با ضریب  $0.7R$  نیست و محاسبه با تغییر شکلهای ارتجاعی و با ترکیب بار  $D+L$  (مجموع بار زنده و مرده با ضریب یک) انجام می شود.

چارت ۲-۱۰) روش کنترل تغییر مکانهای جانبی سازه در برابر زلزله طرح



\*در صورتی که اثر پی-دلتا قابل صرف نظر نباشد، این محاسبه طبق رابطه ۲-۱۸ آیین نامه انجام می شود. همچنین مقدار زمان تناوب اصلی سازه جهت محاسبه برش پایه زلزله برای به دست آوردن تغییر مکانهای جانبی می تواند بدون احتساب محدودیت تبصره یک بند ۲-۳-۶ در نظر گرفته شود. علاوه بر آن باید به شرایط بند ۲-۵-۶ مربوط به ساختمانهای بتنی نیز توجه نمود.

چارت ۲- ۱۱) روش کنترل تغییر مکان جانبی سازه در برابر زلزله بهره برداری



\* در محاسبه تغییر مکانهای جانبی زلزله بهره برداری باید به بند ۲-۵-۶ مربوط به ساختمانهای بتنی نیز توجه نمود